

BLACKPOR® BATTENTATO

Blackpor®



PARETI ESTERNE

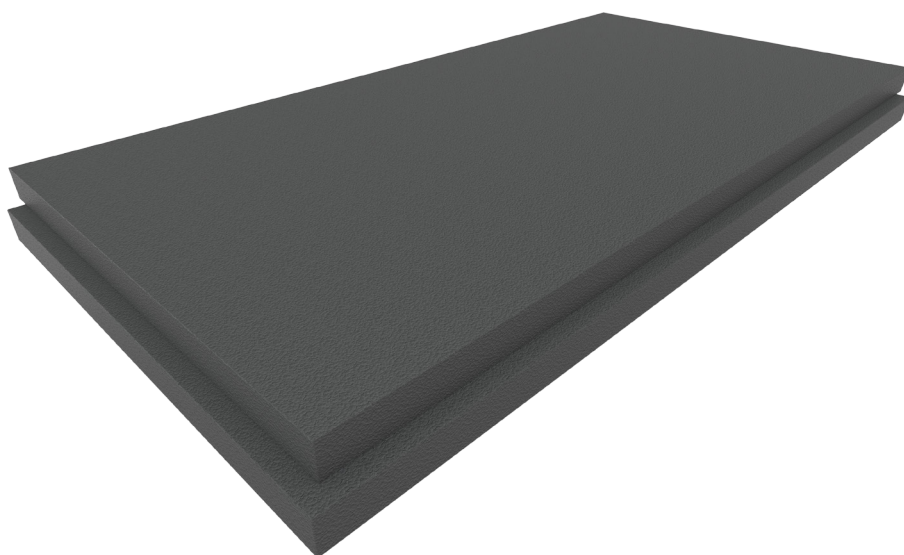
IDEALE PER LA COIBENTAZIONE ESTREMA IN
QUALSIASI APPLICAZIONE



LEGGEREZZA



FACILITÀ DI POSA



DIMENSIONI

980 x 500 - 2000 x 1180 mm

SPESSORE MINIMO ISOLANTE

40 mm

DESCRIZIONE

Lastre in Polistirene Espanso Sinterizzato **BLACKPOR®**, additivato con grafite per una coibentazione estrema, con struttura a celle chiuse, autoestinguente classe E, con bordo a battente sui quattro lati.

VOCE DI CAPITOLATO

Fornitura di m² ... di pannelli per l'isolamento termico in Polistirene Espanso Sinterizzato additivato con grafite, autoestinguente classe E, a celle chiuse, prodotti secondo la norma UNI EN 13163, di tipo **PANNELLI BATTENTATI BLACKPOR® BK ...** di ELLE ESSE s.r.l. con conducibilità termica $\lambda_D \leq \dots$ W/mK e resistenza meccanica a compressione con deformazione massima del 10% pari a ... kPa, dimensioni ...x... mm e spessore mm ... e con bordo a battente sui quattro lati.

BLACKPOR® BK1500

CARATTERISTICHE	CODICE	U. M.	VALORE	NORMA
Conducibilità termica dichiarata	λ_D	W/mK	0,030	EN 12667
Resistenza termica dichiarata	R_D	m ² K/W	-	EN 12667
20 mm			0,65	
30 mm			1,00	
40 mm			1,30	
50 mm			1,65	
60 mm			2,00	
80 mm			2,65	
100 mm			3,30	
120 mm			4,00	
140 mm			4,65	
160 mm			5,30	
180 mm			6,00	
200 mm			6,65	
Capacità termica specifica	C_p	J/kgK	1450	EN 10456
Lunghezza	L(2)	mm	±2	EN 822
Larghezza	W(2)	mm	±2	EN 822
Spessore	T(1)	mm	±1	EN 823
Ortogonalità	S(2)	mm	±2/1000	EN 824
Planarità	P(3)	mm	3	EN 825
Stabilità dimensionale	DS(N)2	%	±0,2	EN 1603
Resistenza a compressione al 10% della deformazione	CS(10)150	kPa	150	EN 826
Resistenza a flessione	BS200	kPa	200	EN 12089
Resistenza a trazione	TR200	kPa	200	EN 1607
Classe di reazione al fuoco			E	EN 13501-1
Assorbimento acqua per imm. totale lungo periodo	WL(T)3	%	≤3	EN 12087 metodo 2A
Assorbimento acqua per imm. parziale lungo periodo	WL(P)0,2	kg/m ²	≤0,2	EN 12087 metodo 1A
Fattore di resistenza alla diffusione del vapore	μ		da 30 a 70	EN 12086
Permeabilità al vapore	σ	mg/(Pa.h.m)	0,009 a 0,020	EN 12086
Temperatura limite di utilizzo	T	°C	75	

INDICAZIONI DI STOCCAGGIO E POSA

BLACKPOR® deve essere imballato con pellicole riflettenti o di colore bianco coprente;
 BLACKPOR® deve essere stoccato e lavorato protetto dai raggi UV;