

BLACKPOR® INTERCAPEDINE

Blackpor®



PARETI ESTERNE

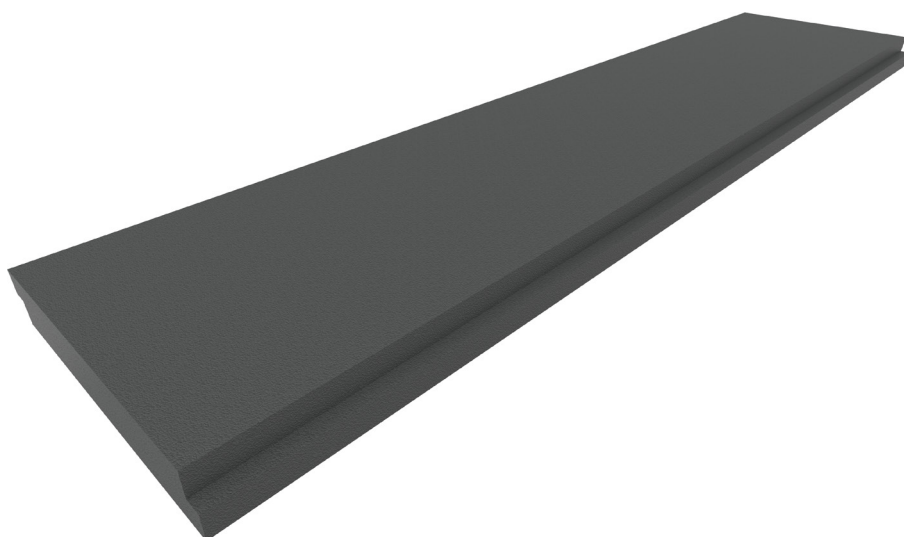
IDEALE PER LA COIBENTAZIONE ESTREMA DI PARETI PERIMETRALI E INTERNE CON SISTEMA AD INTERCAPEDINE



LEGGEREZZA



FACILITÀ DI POSA



DIMENSIONI

2900 x 600 mm

SPESORE MINIMO ISOLANTE

40 mm

DESCRIZIONE

Pannelli in Polistirene Espanso Sinterizzato **BLACKPOR®**, additivato con grafite, con struttura a celle chiuse, autoestinguento classe E, con lati lunghi a battente. Grazie alle caratteristiche dell'EPS, questi pannelli mantengono inalterate le caratteristiche fisiche e prestazioni nel tempo e sono facilmente adattabili anche agli angoli più difficili per l'abbattimento dei ponti termici.

VOCE DI CAPITOLATO

Fornitura di m² ... di pannelli per l'isolamento termico di pareti con sistema a intercapedine in Polistirene Espanso Sinterizzato additivato con grafite, autoestinguento classe E, a celle chiuse, prodotti secondo la norma UNI EN 13163, di tipo **PANNELLI PER INTERCAPEDINE BLACKPOR® BK...** di ELLE ESSE s.r.l. con conducibilità termica $\lambda_D \leq \dots$ W/mK, resistenza meccanica a compressione con deformazione massima del 10% pari a ... kPa, di dimensioni 2900x600 mm e spessore mm ... con bordo a battente sui due lati lunghi.

BLACKPOR® BK1000

CARATTERISTICHE	CODICE	U. M.	VALORE	NORMA
Conducibilità termica dichiarata	λ_D	W/mK	0,030	EN 12667
Resistenza termica dichiarata	R_D	m ² K/W	-	EN 12667
20 mm			0,65	
30 mm			1,00	
40 mm			1,30	
50 mm			1,65	
60 mm			2,00	
80 mm			2,65	
100 mm			3,30	
120 mm			4,00	
140 mm			4,65	
160 mm			5,30	
180 mm			6,00	
200 mm			6,65	
Capacità termica specifica	C_p	J/kgK	1450	EN 10456
Lunghezza	L(2)	mm	±2	EN 822
Larghezza	W(2)	mm	±2	EN 822
Spessore	T(1)	mm	±1	EN 823
Ortogonalità	S(2)	mm	±2/1000	EN 824
Planarità	P(3)	mm	3	EN 825
Stabilità dimensionale	DS(N)2	%	±0,2	EN 1603
Resistenza a compressione al 10% della deformazione	CS(10)100	kPa	100	EN 826
Resistenza a flessione	BS150	kPa	150	EN 12089
Resistenza a trazione	TR150	kPa	150	EN 1607
Classe di reazione al fuoco			E	EN 13501-1
Assorbimento acqua per imm. totale lungo periodo	WL(T)3	%	≤3	EN 12087 metodo 2A
Assorbimento acqua per imm. parziale lungo periodo	WL(P)0,2	kg/m ²	≤0,2	EN 12087 metodo 1A
Assorbimento acqua per imm. parziale breve periodo	WS(P)	kg/m ²	0,05	EN 1609
Temperatura limite di utilizzo	T	°C	75	

INDICAZIONI DI STOCCAGGIO E POSA

BLACKPOR® deve essere imballato con pellicole riflettenti o di colore bianco coprente;
 BLACKPOR® deve essere stoccato e lavorato protetto dai raggi UV;