

MILLERIGHE BLACK P31

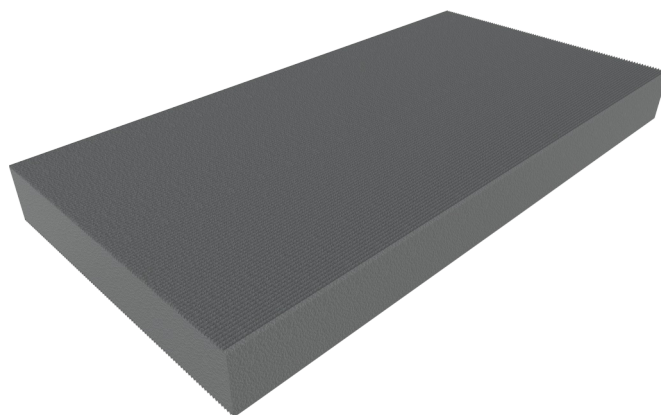
Black P31



DESCRIZIONE

Pannelli in Polistirene Espanso Sinterizzato **BLACK P31**, additivato con grafite, con struttura a celle chiuse, autoestinguente classe E, a spigolo vivo, con superfici zigrinate per una maggiore resistenza meccanica e una migliore adesione di colle e rasanti.

Ideale per la realizzazione di un sistema di isolamento a cappotto estremamente performante.

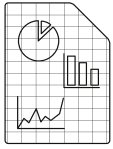


DIMENSIONI: 1000x500 mm

SPESSORE MINIMO ISOLANTE: 30 mm

VOCE DI CAPITOLATO

Fornitura di m² ... di pannelli per l'isolamento termico in Polistirene Espanso Sinterizzato additivato con grafite, autoestinguente classe E, a celle chiuse, prodotti secondo la norma UNI EN 13163, di tipo **PANNELLI MILLERIGHE BLACK P31 di ELLE ESSE s.r.l.** con conducibilità termica $\lambda_D \leq 0,031$ W/mK di dimensioni 1000x500 mm e di spessore mm ... con zigrinatura su entrambe le facce.



DATI TECNICI

CARATTERISTICHE	CODICE	U.M.	VALORE	NORMA
Conducibilità termica dichiarata	λ_D	W/mK	0,031	EN 12667
Resistenza termica dichiarata	R_D	m ² K/W	-	EN 12667
40 mm			1,25	
50 mm			1,60	
60 mm			1,90	
80 mm			2,55	
100 mm			3,20	
120 mm			3,85	
140 mm			4,50	
160 mm			5,15	
180 mm			5,80	
200 mm			6,45	
Capacità termica specifica	C_p	J/kgK	1450	EN 10456
Lunghezza	L(2)	mm	±2	EN 822
Larghezza	W(2)	mm	±2	EN 822
Spessore	T(1)	mm	±1	EN 823
Ortogonalità	S(2)	mm	±2/1000	EN 824
Planarità	P(3)	mm	3	EN 825
Stabilità dimensionale	DS(N)2	%	±0,2	EN 1603
Resistenza a compressione al 10% della deformazione	CS(10)	kPa	NPD	EN 826
Resistenza a flessione	BS100	kPa	100	EN 12089
Resistenza a trazione	TR130	kPa	130	EN 1607
Classe di reazione al fuoco			E	EN 13501-1
Assorbimento d'acqua per immersione totale per lungo periodo	WL(T)3	%	≤3	EN 12087 Metodo 2A
Assorbimento d'acqua per immersione parziale per lungo periodo	WL(P)0,2	kg/m ²	≤0,2	EN 12087 Metodo 1A
Fattore di resistenza alla diffusione del vapore	μ		da 20 a 40	EN 12086
Permeabilità al vapore	δ	mg/(Pa.h.m)	0,015 a 0,030	EN 12086
Temperatura limite di utilizzo	T	°C	75	



INDICAZIONI DI STOCCAGGIO E POSA

- BLACKPOR deve essere imballato con pellicole riflettenti o di colore bianco coprente per evitare l'aumento della temperatura del materiale;
- BLACKPOR deve essere stoccato e lavorato protetto dai raggi UV;
- nell'applicazione a cappotto la posa deve avvenire nelle facciate ombreggiate sfruttando la naturale rotazione solare oppure utilizzando un telo coprente da applicare all'impalcatura per evitare l'irraggiamento diretto delle lastre fino all'intonacatura.