

# TEN BLACK P31

Blackpor®



PARETI ESTERNE

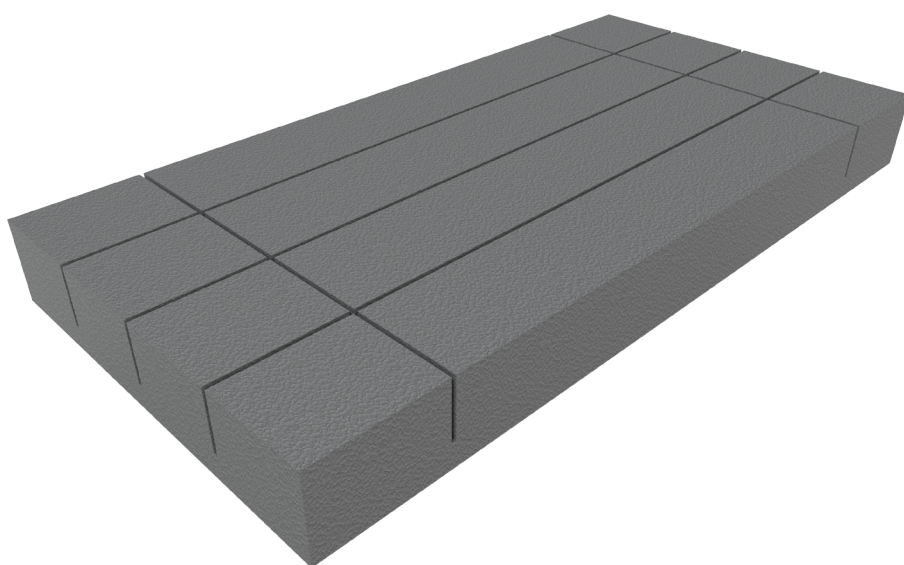
IDEALE PER LA REALIZZAZIONE DI UN SISTEMA DI ISOLAMENTO A CAPPOTTO ESTREMAMENTE PERFORMANTE CON ELEVATI SPESSORI IN "IPERISOLAMENTO"



LEGGEREZZA



FACILITÀ DI POSA



## DIMENSIONI

1000 x 500 mm

## SPESSORE MINIMO ISOLANTE

80 mm

## DESCRIZIONE

Pannelli in Polistirene Espanso Sinterizzato **BLACK P31**, additivato con grafite, con struttura a celle chiuse, autoestinguente classe E, con tagli sulla superficie per l'assorbimento delle tensioni interne.

## VOCE DI CAPITOLATO

Fornitura di m<sup>2</sup> ... di pannelli per l'isolamento termico in Polistirene Espanso Sinterizzato additivato con grafite, autoestinguente classe E, a celle chiuse, prodotti secondo la norma UNI EN 13163, di tipo **PANNELLI TEN BLACK P31** di ELLE ESSE s.r.l. con conducibilità termica  $\lambda_p \leq 0,030$  W/mK, di dimensioni ... x ... mm e spessore mm ..., con bordo a spigolo vivo e con pretaglio per l'assorbimento delle tensioni interne.

# BLACKPOR® BK1000

CARATTERISTICHE	CODICE	U. M.	VALORE	NORMA
Conducibilità termica dichiarata	$\lambda_D$	W/mK	0,030	EN 12667
Resistenza termica dichiarata	$R_D$	m <sup>2</sup> K/W	-	EN 12667
20 mm			0,65	
30 mm			1,00	
40 mm			1,30	
50 mm			1,65	
60 mm			2,00	
80 mm			2,65	
100 mm			3,30	
120 mm			4,00	
140 mm			4,65	
160 mm			5,30	
180 mm			6,00	
200 mm			6,65	
Capacità termica specifica	$C_p$	J/kgK	1450	EN 10456
Lunghezza	L(2)	mm	±2	EN 822
Larghezza	W(2)	mm	±2	EN 822
Spessore	T(1)	mm	±1	EN 823
Ortogonalità	S(2)	mm	±2/1000	EN 824
Planarità	P(3)	mm	3	EN 825
Stabilità dimensionale	DS(N)2	%	±0,2	EN 1603
Resistenza a compressione al 10% della deformazione	CS(10)100	kPa	100	EN 826
Resistenza a flessione	BS150	kPa	150	EN 12089
Resistenza a trazione	TR150	kPa	150	EN 1607
Classe di reazione al fuoco			E	EN 13501-1
Assorbimento acqua per imm. totale lungo periodo	WL(T)3	%	≤3	EN 12087 metodo 2A
Assorbimento acqua per imm. parziale lungo periodo	WL(P)0,2	kg/m <sup>2</sup>	≤0,2	EN 12087 metodo 1A
Assorbimento acqua per imm. parziale breve periodo	WS(P)	kg/m <sup>2</sup>	0,05	EN 1609
Temperatura limite di utilizzo	T	°C	75	

## INDICAZIONI DI STOCCAGGIO E POSA

BLACKPOR® deve essere imballato con pellicole riflettenti o di colore bianco coprente;  
 BLACKPOR® deve essere stoccato e lavorato protetto dai raggi UV;