

TREVEN BLACKPOR®

Blackpor® + Membrana impermeabilizzante



COPERTURE A FALDE

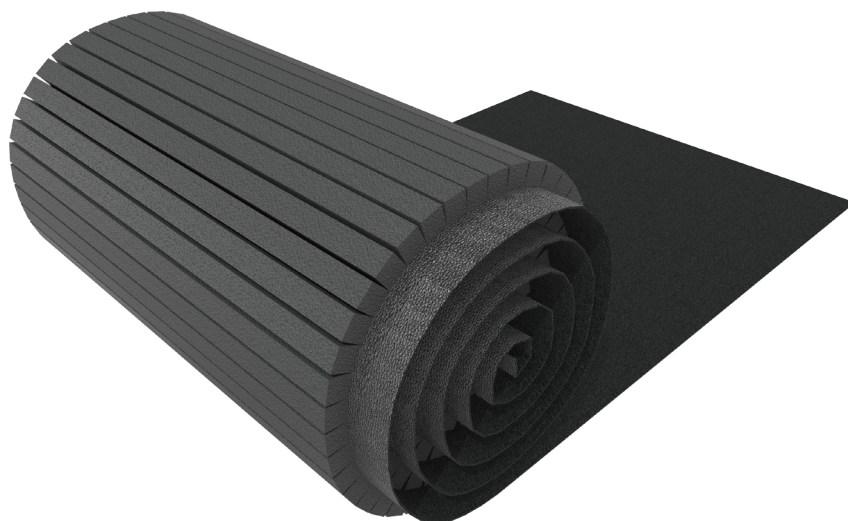
IDEALE PER LA COIBENTAZIONE ESTREMA E
IMPERMEABILIZZAZIONE IN COPERTURA



IMPERMEABILIZZAZIONE



FACILITÀ DI POSA



DIMENSIONI

1x5/6/8 m
in funzione dello spessore dell'isolante

SPESORE ISOLANTE

30 - 40 - 50 mm

DESCRIZIONE

Rotoli termoisolanti composti da doghe in Polistirene Espanso Sinterizzato **BLACKPOR®**, additivato con grafite, con struttura a celle chiuse, autoestingente classe E, accoppiate con una membrana impermeabilizzante liscia o ardesiata con cimose di sormonto.

VOCE DI CAPITOLATO

Fornitura di m² ... di rotoli per l'isolamento termico e l'impermeabilizzazione, costituiti da doghe in Polistirene Espanso Sinterizzato additivato con grafite, autoestingente classe E, a celle chiuse, prodotte secondo la norma UNI EN 13163, accoppiate con membrana impermeabilizzante ... prodotta secondo la norma UNI EN 13707, di tipo **ROTOLI TREVEN BLACKPOR® BK...** di ELLE ESSE s.r.l. con conducibilità termica $\lambda_0 \leq \dots$ W/mK, resistenza meccanica a compressione con deformazione massima del 10% pari a ... kPa, di dimensioni 1000x... mm, spessore coibente mm ... e cimosa di sormonto di mm...

BLACKPOR® BK1500

CARATTERISTICHE	CODICE	U. M.	VALORE	NORMA
Conducibilità termica dichiarata	λ_D	W/mK	0,030	EN 12667
Resistenza termica dichiarata	R_D	m ² K/W	-	EN 12667
20 mm			0,65	
30 mm			1,00	
40 mm			1,30	
50 mm			1,65	
60 mm			2,00	
80 mm			2,65	
100 mm			3,30	
120 mm			4,00	
140 mm			4,65	
160 mm			5,30	
180 mm			6,00	
200 mm			6,65	
Capacità termica specifica	C_p	J/kgK	1450	EN 10456
Lunghezza	L(2)	mm	±2	EN 822
Larghezza	W(2)	mm	±2	EN 822
Spessore	T(1)	mm	±1	EN 823
Ortogonalità	S(2)	mm	±2/1000	EN 824
Planarità	P(3)	mm	3	EN 825
Stabilità dimensionale	DS(N)2	%	±0,2	EN 1603
Resistenza a compressione al 10% della deformazione	CS(10)150	kPa	150	EN 826
Resistenza a flessione	BS200	kPa	200	EN 12089
Resistenza a trazione	TR200	kPa	200	EN 1607
Classe di reazione al fuoco			E	EN 13501-1
Assorbimento acqua per imm. totale lungo periodo	WL(T)3	%	≤3	EN 12087 metodo 2A
Assorbimento acqua per imm. parziale lungo periodo	WL(P)0,2	kg/m ²	≤0,2	EN 12087 metodo 1A
Fattore di resistenza alla diffusione del vapore	μ		da 30 a 70	EN 12086
Permeabilità al vapore	σ	mg/(Pa.h.m)	0,009 a 0,020	EN 12086
Temperatura limite di utilizzo	T	°C	75	

INDICAZIONI DI STOCCAGGIO E POSA

BLACKPOR® deve essere imballato con pellicole riflettenti o di colore bianco coprente;
 BLACKPOR® deve essere stoccato e lavorato protetto dai raggi UV;

MEMBRANA POLIESTERE 4,5 KG ARDESIATA

DESCRIZIONE

Membrana impermeabilizzante di bitume modificato con polipropilene (BPP) armato con poliestere rinforzato con fibre di vetro protetta da scaglie di ardesia. I valori della presente scheda sono riferiti al materiale prima dell'accoppiaggio.

CARATTERISTICHE	U. M.	VALORE	TOLLERANZE	NORMA
Difetti visibili	visiva	-	-	UNI EN 1850-1
Lunghezza	m	250	±5%	UNI EN 1848-1
Larghezza	m	1,080	±5%	UNI EN 1848-1
Massa aerica	kg/m ²	4,5	±10%	UNI EN 1849-1
Impermeabilità all'acqua metodo A	kPa	60,00	valore min.	UNI EN 1928
Comportamento al fuoco esterno	B roof	F Roof	-	UNI EN 13501-5
Reazione al fuoco	Classe	F	passa	UNI EN 13501-1
Resistenza a trazione longitudinale/trasversale carico massimo	N/50 mm	400/300	±20%	UNI EN 12311-1
Allungamento a rottura longitudinale/trasversale	%	35/35	-2 assoluto	UNI EN 12311-1
Resistenza alla lacerazione longitudinale/trasversale	N	130/130	-30%	UNI EN 12310-1
Flessibilità a freddo	°C	-5	valore minimo	UNI EN 1109
Stabilità di forma a caldo	°C	110	valore minimo	UNI EN 1110

CARATTERISTICHE	INFORMAZIONI
Tipo di armatura	Poliestere rinforzato con fibre di vetro
Tipo di Mescola	Bitume modificato con Polipropilene (BPP)
Finitura superficiale	Faccia esterna: film polimerici PE/PP, TNT polimerici antiaderenti Faccia interna: inerti, film polimerici PE/PP, TNT polimerici antiaderenti