

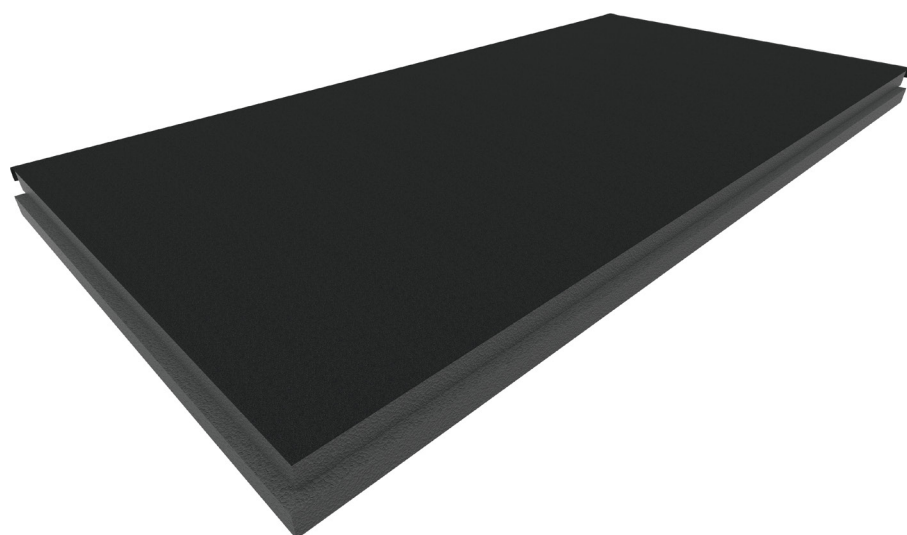
TREVEN PAN BATTENTATO BK

Blackpor® + Membrana impermeabilizzante



COPERTURE A FALDE

IDEALE PER LA COIBENTAZIONE ESTREMA E
IMPERMEABILIZZAZIONE DI COPERTURE A FALDE



IMPERMEABILIZZAZIONE



FACILITÀ DI POSA



PEDONABILE

DIMENSIONI

2000 x 980 mm

SPESSORE MINIMO ISOLANTE

60 mm

DESCRIZIONE

Pannelli termoisolanti in Polistirene Espanso Sinterizzato **BLACKPOR®**, additivato con grafite, con struttura a celle chiuse, autoestinguente classe E, con spigolo a battente sui quattro lati per l'abbattimento dei ponti termici, accoppiati all'estradosso con una membrana impermeabilizzante liscia o ardesiata con cimose laterali.

VOCE DI CAPITOLATO

Fornitura di m² ... di pannelli per l'isolamento termico e l'impermeabilizzazione, costituiti da Polistirene Espanso Sinterizzato additivato con grafite, autoestinguente classe E, a celle chiuse, prodotti secondo la norma UNI EN 13163, accoppiati con membrana impermeabilizzante ... prodotta secondo la norma UNI EN 13707, di tipo **PANNELLI TREVEN PAN BATTENTATI BLACKPOR® BK...** di ELLE ESSE s.r.l. con conducibilità termica $\lambda_D \leq \dots$ W/mK, resistenza meccanica a compressione con deformazione massima del 10% pari a ... kPa, di dimensioni 2000x980 mm e spessore coibente mm ... con bordo a battente sui 4 lati e cimosa di sormonto di mm...

BLACKPOR® BK1200

CARATTERISTICHE	CODICE	U. M.	VALORE	NORMA
Conducibilità termica dichiarata	λ_D	W/mK	0,030	EN 12667
Resistenza termica dichiarata	R_D	m ² K/W	-	EN 12667
20 mm			0,65	
30 mm			1,00	
40 mm			1,30	
50 mm			1,65	
60 mm			2,00	
80 mm			2,65	
100 mm			3,30	
120 mm			4,00	
140 mm			4,65	
160 mm			5,30	
180 mm			6,00	
200 mm			6,65	
Capacità termica specifica	C_p	J/kgK	1450	EN 10456
Lunghezza	L(2)	mm	±2	EN 822
Larghezza	W(2)	mm	±2	EN 822
Spessore	T(1)	mm	±1	EN 823
Ortogonalità	S(2)	mm	±2/1000	EN 824
Planarità	P(3)	mm	3	EN 825
Stabilità dimensionale	DS(N)2	%	±0,2	EN 1603
Resistenza a compressione al 10% della deformazione	CS(10)120	kPa	120	EN 826
Resistenza a flessione	BS200	kPa	200	EN 12089
Resistenza a trazione	TR200	kPa	200	EN 1607
Classe di reazione al fuoco			E	EN 13501-1
Assorbimento acqua per imm. totale lungo periodo	WL(T)3	%	≤3	EN 12087 metodo 2A
Assorbimento acqua per imm. parziale lungo periodo	WL(P)0,2	kg/m ²	≤0,2	EN 12087 metodo 1A
Fattore di resistenza alla diffusione del vapore	μ		da 30 a 70	EN 12086
Permeabilità al vapore	σ	mg/(Pa.h.m)	0,009 a 0,020	EN 12086
Temperatura limite di utilizzo	T	°C	75	

INDICAZIONI DI STOCCAGGIO E POSA

BLACKPOR® deve essere imballato con pellicole riflettenti o di colore bianco coprente;
 BLACKPOR® deve essere stoccato e lavorato protetto dai raggi UV;

MEMBRANA POLIESTERE 3 mm

CARATTERISTICHE	U. M.	VALORE	TOLLERANZE	NORMA
Difetti visibili	visiva	-	-	UNI EN 1850-1
Lunghezza	m	250	±5%	UNI EN 1848-1
Larghezza	m	1,080	±5%	UNI EN 1848-1
Spessore	kg/m ²	3,00*	±10%	UNI EN 1849-1
Impermeabilità all'acqua metodo A	kPa	60,00	valore min.	UNI EN 1928
Comportamento al fuoco esterno	B roof	F Roof	-	UNI EN 13501-5
Reazione al fuoco	Classe	F	passa	UNI EN 13501-1
Resistenza a trazione longitudinale/trasversale carico massimo	N/50 mm	400/300	±20%	UNI EN 12311-1
Allungamento a rottura longitudinale/trasversale	%	35/35	-2 assoluto	UNI EN 12311-1
Resistenza alla lacerazione longitudinale/trasversale	N	130/130	-30%	UNI EN 12310-1
Flessibilità a freddo	°C	-5	valore minimo	UNI EN 1109
Stabilità di forma a caldo	°C	110	valore minimo	UNI EN 1110

CARATTERISTICHE	INFORMAZIONI
Tipo di armatura	Poliestere rinforzato con fibre di vetro
Tipo di Mescola	Bitume modificato con Polipropilene (BPP)
Finitura superficiale	Faccia esterna: film polimerici PE / PP, TNT polimerici antiaderenti Faccia interna: inerti, film polimerici PE / PP, TNT polimerici antiaderenti

*La membrana bituminosa avrà le caratteristiche tecniche indicate prima della sfiammatura per l'accoppiaggio come previsto dalla relativa norma UNI EN 13707/2005