

# PANNELLI V BLACKPOR®

Blackpor®



PARETI ESTERNE

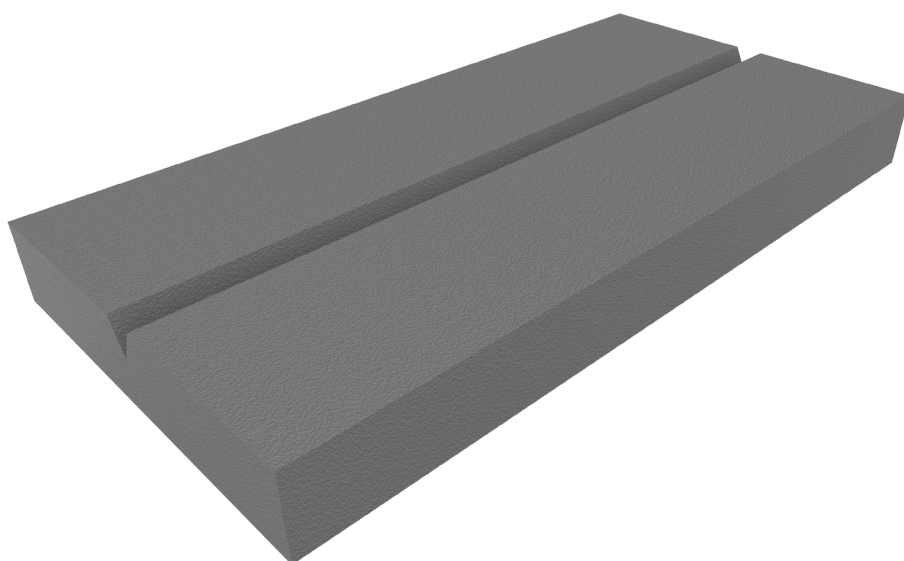
IDEALE PER LA REALIZZAZIONE DI UN SISTEMA DI ISOLAMENTO A CAPPOTTO DECORATIVO ESTREMAMENTE PERFORMANTE



LEGGEREZZA



FACILITÀ DI POSA



## DIMENSIONI

1000 x L mm

## SPESSORE MINIMO ISOLANTE

50 mm

## DESCRIZIONE

Pannelli in Polistirene Espanso Sinterizzato **BLACKPOR®**, additivato con grafite, con struttura a celle chiuse, autoestinguente classe E, a spigolo vivo, con sagomatura centrale a "V" nuda o pre-rasata.

## VOCE DI CAPITOLATO

Fornitura di m<sup>2</sup> ... di pannelli per l'isolamento termico di pareti perimetrali esterne ("Sistema a Cappotto") in Polistirene Espanso Sinterizzato additivato con grafite, autoestinguente classe E, a celle chiuse, prodotti secondo la norma UNI EN 131 63, di tipo **PANNELLI V PRE-RASATI BLACKPOR® V BK** ... di ELLE ESSE s.r.l. con conducibilità termica  $\lambda_0 \leq \dots$  W/mK, resistenza meccanica a compressione con deformazione massima del 10% pari a ... kPa, di dimensioni 1000x... mm e spessore mm ... con bordo a spigolo vivo e con sagomatura per la realizzazione di cappotti con bassorilievi.

# BLACKPOR® BK1000

CARATTERISTICHE	CODICE	U. M.	VALORE	NORMA
Conducibilità termica dichiarata	$\lambda_D$	W/mK	0,030	EN 12667
Resistenza termica dichiarata	$R_D$	m <sup>2</sup> K/W	-	EN 12667
20 mm			0,65	
30 mm			1,00	
40 mm			1,30	
50 mm			1,65	
60 mm			2,00	
80 mm			2,65	
100 mm			3,30	
120 mm			4,00	
140 mm			4,65	
150 mm			5,00	
160 mm			5,30	
180 mm			6,00	
200 mm			6,65	
Capacità termica specifica	$C_p$	J/kgK	1450	EN 10456
Lunghezza	L(2)	mm	±2	EN 822
Larghezza	W(2)	mm	±2	EN 822
Spessore	T(1)	mm	±1	EN 823
Ortogonalità	S(2)	mm	±2/1000	EN 824
Planarità	P(3)	mm	3	EN 825
Stabilità dimensionale	DS(N)2	%	±0,2	EN 1603
Stabilità dimensionale in condizioni specifiche di temperatura e umidità	DS(70,90)1	%	1	EN 1604
Resistenza a compressione al 10% della deformazione	CS(10)100	kPa	100	EN 826
Resistenza a flessione	BS150	kPa	150	EN 12089
Resistenza a trazione	TR150	kPa	150	EN 1607
Classe di reazione al fuoco			E	EN 13501-1
Assorbimento acqua per imm. totale lungo periodo	WL(T)3	%	≤3	EN 12087 metodo 2A
Assorbimento acqua per imm. parziale lungo periodo	WL(P)0,2	kg/m <sup>2</sup>	≤0,2	EN 12087 metodo 1A
Assorbimento acqua per imm. parziale breve periodo	WS(P)	kg/m <sup>2</sup>	0,05	EN 1609
Fattore di resistenza alla diffusione del vapore	$\mu$		da 30 a 70	EN 12086
Permeabilità al vapore	$\sigma$	mg/(Pa.h.m)	0,009 a 0,020	EN 12086
Temperatura limite di utilizzo	T	°C	75	

## INDICAZIONI DI STOCCAGGIO E POSA

BLACKPOR® deve essere imballato con pellicole riflettenti o di colore bianco coprente per evitare l'aumento della temperatura del materiale;

BLACKPOR® deve essere stoccato e lavorato protetto dai raggi UV;